



НОВОЕ ПОКОЛЕНИЕ КОТЛОВ ОТ ИТАЛЬЯНСКИХ ПРОИЗВОДИТЕЛЕЙ

По материалам компании COSMOGAS

Завод COSMOGAS располагается в Италии. COSMOGAS является лидером в производстве газовых котлов для отопления и горячего водоснабжения. Предприятие имеет опыт работы в этом секторе более 30 лет. COSMOGAS разрабатывает, проектирует и реализует продукцию для отопления и климатизации и всегда готов предложить товар высочайшего качества. Разговор о качестве и высокой технологии COSMOGAS начинается с выбора для производства котлов таких высококачественных материалов, как медь, нержавеющая сталь.

Каждая часть отопительного котла изготавливается на фабрике, при этом используются технологии высокой точности.

Каждый продукт был спроектирован в научно-исследовательском центре COSMOGAS высококвалифицированными специалистами с использованием мировых достижений в отрасли для поддержания высших стандартов надежности и безопасности.

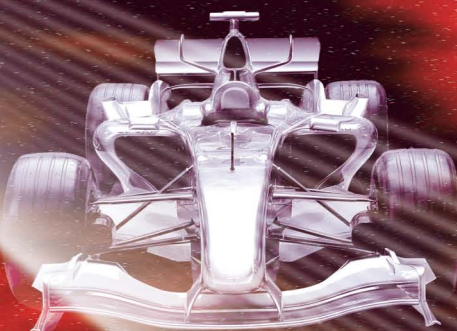


NOVAdens



КОТЛЫ С KERS — МОЩНОСТЬ ФОРМУЛЫ F1

ЕДИНСТВЕННЫЙ КОТЕЛ РЕКУПЕРИРУЮЩИЙ ЭНЕРГИЮ,
КОТОРАЯ МОГЛА БЫ БЫТЬ ПОТЕРЯНА



COSMOGAS: качество показывает разницу!



Конструктивные особенности теплообменника



Рис. 1 Медный теплообменник с накоплением воды

Особенность конструкции котлов COSMOGAS заключается в их уникальном теплообменнике, который состоит из набора медных труб и камеры сгорания на водяной бане, которая прекрасно сочетается как с горелкой атмосферного типа, так и с горелкой с предварительным смешиванием. В результате такого решения получается генератор тепла с КПД более 95%, а при неполной нагрузке – и 97%. Вторичный ребристый теплообменник опоясывает набор труб первичного теплообменника и обеспечивает значительное количество горячей санитарной воды, используя при этом двадцатилитровую аккумуляцию воды. Сам теплообменник сварен без применения припоя сваркой TIG, что дает возможность увеличить срок службы котла. Исходя из всего сказанного, видно несколько важных преимуществ конструкции такого теплообменника, ведь не зря на протяжении более чем 30 лет COSMOGAS использует для традиционных котлов именно свой теплообменник с накоплением воды:

- котлы с таким теплообменни-

ком хорошо подходят к климату с низкими зимними температурами, так как, проходя по стенкам котла, воздух подается на горелку уже разогретым и происходит оптимизация процесса горения (как Вы можете увидеть на схеме внизу);

- высокий КПД достигается с помощью горелки, которая работает на включение и на выключение, и тем самым не нарушает соотношение воздух – газ;

- все детали конструкции, которые находятся в соприкосновении с огнем, помещены в воду, что гарантирует длительный срок службы котла;

- благодаря теплообменнику с накоплением воды в котле установлен смесительный клапан на отопление, что дает возможность регулировать мощность по отоплению от 0 до максимальной, и есть возможность обходиться без комнатных термостатов;

- благодаря большому накоплению воды в теплообменнике котел не нуждается ни в реле давления воды, ни в реле протока;

- благодаря большому накоплению воды в случае непредвиденно-

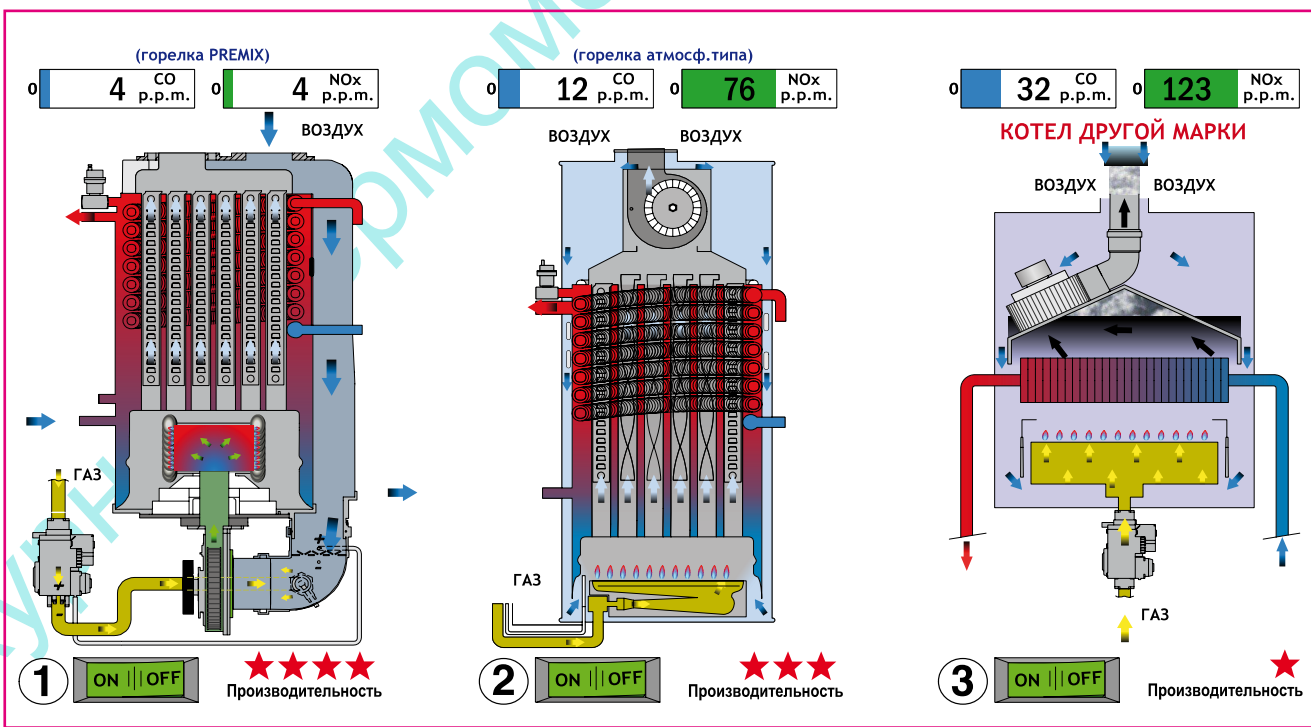


Рис. 2 Схема сравнения функционирования котлов с различными теплообменниками: 1 – Котел AXIA; 2 – Котел BMS; 3 – Котел другой марки



го выключения газа или электроэнергии из котла дополнительно выходит порядка 40 литров горячей санитарной воды;

- есть возможность подключения рециркуляционного контура;
- для производства горячей воды котел может работать и при давлении воды на входе, близким к 0 бар;
- функционирует и при открытой системе отопления.

Котел BMS

Простой и надежный котел с атмосферной горелкой



Рис. 3 Котел BMS с закрытой камерой сгорания и с горелкой атмосферного типа

Очень простой в использовании и достаточно эффективный котел с закрытой камерой сгорания и с горелкой атмосферного типа модели BMS. Горелка атмосферного типа состоит из секций и была спроектирована на COSMOGAS специально для собственных котлов. Горелка приспособлена к работе с любым типом газа и полностью изготовлена из нержавеющей стали INOX AISI 304. В зависимости от мощности, каждая горелка имеет от 9 до 13 секций, изготовлена таким образом, чтобы не допустить загрязнения отверстий и изменения

параметров пламени. Основным преимуществом такой горелки является распространение пламени ковром, что обеспечивает мягкое включение и тихую работу котла. Благодаря такой конструкции котел работает при давлении газа 10 мбар. На протяжении всего времени работы котел сам следит за поддержанием температуры с помощью системы OTTIMAX. Система OTTIMAX служит для поддержания постоянной температуры ГВС без забора воды. Например, техником на заводе устанавливается температура 45° (на электронной плате есть термостат, который связан с температурным датчиком корпуса котла). При эксплуатации котла, исходя из потребностей, клиент с помощью ручки регулировки устанавливает температуру на 60°. Когда нет забора воды, котел всегда поддерживает минимальную температуру 45° посредством горелки, которая работает на включение и выключение. В первую минуту начальная температура горячей санитарной воды 45°С, но потом начинает значительно расти и достигает установленного значения 60°С. Система OTTIMAX применяется на котлах с горелкой атмосферного типа BMS, BTS, BME, BTE и поддерживает постоянную температуру горячей санитарной воды. OTTIMAX работает больше в летний период, а также в переходные периоды весной и осенью, когда выключено отопление, но есть необходимость в ГВС, или когда отопление включено только ночью. Благодаря этой системе потребители имеют в своем распоряжении большое количество горячей воды и не только в первые минуты после включения, а и на протяжении всего времени водоразбора.

КОТЕЛ AXIA

Экологический и энергосберегающий котел

Важно подчеркнуть, что свыше

10 лет COSMOGAS обращал особое внимание на другой вопрос, а именно влияние отопительных приборов на окружающую среду, что является для всех общей проблемой. Имея особое уважение к природе и чувствуя остроту проблемы экологии, COSMOGAS спроектировал и изготовил котел нового поколения с горелкой с предварительным смешиванием с высокой эффективностью и низким уровнем загрязнения окружающей среды.



Рис. 4 Котел AXIA с закрытой камерой сгорания и с горелкой предварительного смешивания

Например, котел AXIA, которому присвоен сертификат «Голубый Ангел» имеет выбросы CO и NOx 15 р.р.м. Для получения такого сертификата достаточно иметь 34 р.р.м. Котел AXIA является королем котлов COSMOGAS, и это объяснимо. Он не имеет реле давления воды, реле протока, и работает при минимальном давлении газа 4 мбар. Более того, необходимо заметить, что именно котел AXIA самостоятельно приспособливается к реальным требованиям системы по забору воздуха и выводу отработанных газов.



Котел NOVADENS

Котлы нового поколения NOVADENS – конденсационного типа

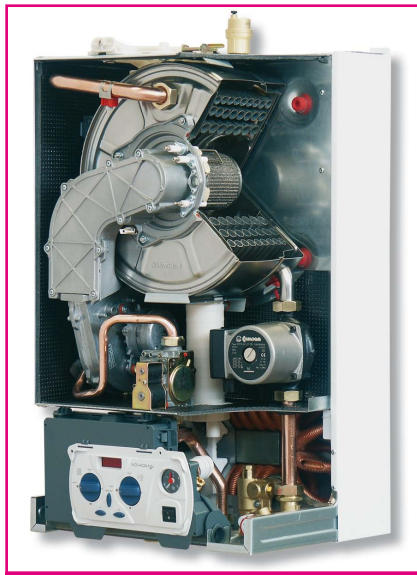


Рис. 5 Novadens – котел конденсационного типа

Котел имеет 3 интернациональных патента:

1 ПАТЕНТ: теплообменник из нержавеющей стали ССР на водяной бане, состоящий из камеры сгорания на водяной бане и из серии водяных труб, окруживающих горелку тремя слоями и имеющих три различных диаметра.

Три контура, опоясывающие горелку, соединены в начале и в конце в два коллектора, идущие на подачу и на возврат воды. Эта



Рис. 6 Вторичный теплообменник ACQUAJET

конструкция теплообменника дает возможность получать более качественный процесс конденсации вернувшейся из системы отопления воды (схема).

2 ПАТЕНТ: система предварительного смешивания – новейшее изобретение для котлов конденсационного типа, которое дает возможность производить регулировку мощности в отношении 1:6. Это означает, например, что мощность NOVADENS 24 может изменяться от максимальной 26,0 кВт до 4,3 кВт без выключения горелки. Это существенное преимущество, так как выравнивается реальная мощность запрашиваемая на отопление для данного помещения в данный момент времени.

3 ПАТЕНТ: система производства ГВС с микронакоплением воды. Производство ГВС доверено вторичному теплообменнику с накоплением воды. Такая система имеет название KERS. Что такое система KERS? При закрытии крана, после забора воды, циркуляционный насос переносит неиспользованное тепло от первичного теплообменника С.Р.Р. во вторич-

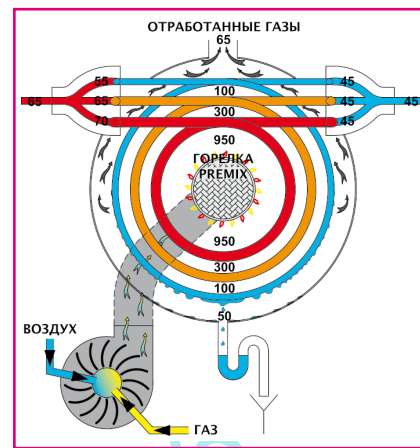


Рис. 7 Первичный теплообменник С.Р.Р.

ный теплообменник с накоплением воды ACQUAJET, разогревая содержащуюся в нем воду. Благодаря такой системе при открытии крана и без включения горелки потребитель получает немедленно порядка 20 л горячей воды. Без ACQUAJET тепло от первичного теплообменника С.Р.Р. было бы потеряно.

Котлы работают при низком давлении газа 4 мбар. COSMOGAS еще раз подтвердил, что всегда уделяет очень большое внимание сбережению энергии и охране окружающей среды.

реклама

BMS

AXIA

NOVA dens

Регіональні дистриб'ютори

Західний регіон «Берлін», Львів тел. (032) 243-33-23

Центральний регіон «Компаньйон», Житомир тел. (0412) 41-80-57

Східний регіон «Термолюкс-Комфорт», Донецьк тел. (062) 387-70-65

Експорт менеджер по Східній Європі Чипчаєва Аріна, тел. (+39) 0543 49-84-18

www.cosmogas.com