

В НОМЕРЕ:

Участие в выставке
AQUA THERM в Киеве

Конструктивные
особенности

Котлы с горелкой
атмосферного типа

Региональные
представительства



Фрагменты
участия в
выставке
AQUA THERM
в Киеве

ПОЗНАЁМ ВМЕСТЕ

Журнал рассказывает об отопительном
оборудовании COSMOGAS

Выпуск № 1 июнь 2010

COSMOGAS®

НАСТЕННЫЕ
ГАЗОВЫЕ КОТЛЫ



COSMOGAS БЛАГОДАРИТ ВСЕХ УЧАСТНИКОВ И ГОСТЕЙ, КОТОРЫЕ ПОСЕТИЛИ НАШ СТЕНД И РАБОТАЛИ НА НЕМ В ТЕЧЕНИИ ВЫСТАВКИ AQUA THERM, КИЕВ, 12-15 МАЯ 2010.



Третий год подряд Cosmogas Srl участвует в международной выставке AQUA THERM в Киеве, где принимают участие многие заводы-производители котлов из стран Западной Европы. Так как в Украине (как и во всех странах) остро стоит вопрос об экологии и экономии энергоресурсов, то в этом году мы представили вниманию украинских потребителей новую продукцию, такую как тепловые насосы и котлы конденсационного типа с подключением солнечных батарей.

В нашем первом выпуске «Познаем вместе» нам бы хотелось познакомить Вас с нашими котлами, которые уже завоевали авторитет и высокую оценку на рынках Европы и США.

Мы надеемся, что такая продукция, как котлы традиционного типа с медным теплообменником с накоплением воды AXIA-H (с горелкой с предварительным смешиванием), BMS (с горелкой атмосферного типа), так и котлы конденсационного типа NOVADENS, а также Тепловые насосы не оставят Вас равнодушными, и Вы оцените наше качество. Предлагаем Вам проверить на практике нашу Продукцию! Вы увидите разницу, которую дает качество!

Желаем Вам успехов в бизнесе!

КОНСТРУКТИВНЫЕ ОСОБЕННОСТИ КОТЛОВ COSMOGAS

ПРОИЗВОДСТВО ГОРЯЧЕЙ САНИТАРНОЙ ВОДЫ

Сила котлов COSMOGAS сконцентрирована в теплообменнике, набранного из медных труб. Принцип действия простой, но гениальный - он заключается в накоплении воды. В котле постоянно содержится 25 литров горячей воды, тем самым обеспечивается немедленный нагрев санитарной воды в больших количествах.

Вторичный теплообменник забирает тепло, содержащееся в первичном теплообменнике и одновременно с этим берет тепло, которое производит горелка. Такое двойное количество тепла значительно увеличивает производство горячей воды, и дает возможность использования горячей воды в нескольких точках одновременно.

ГОРЕЛКА

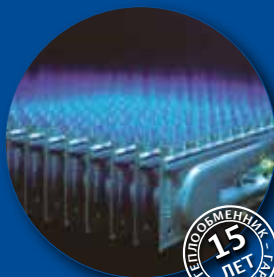
Горелка представляет собой секции полностью из нержавеющей стали AISI 304, приспособленной к работе с разными типами газа. Состоит из 9 или 13 секций в зависимости от мощности котла, имеет конструкцию, которая не засоряется пылью и сажей, прекрасно сжигает газ, имеет максимальную продуктивность и низкий уровень выбросов вредных газов в атмосферу. Принципиальное отличие горелки такого типа – это распространение пламени ковром, что дает возможность произвести плавный розжиг горелки и бесшумное функционирование. Есть электронное включение и контроль ионизации пламени.

БРОНЗОВАЯ ГРУППА

На всех котлах Cosmogas установлен неалюминевый, как у некоторых фирм, а бронзовый блок, включающий в себя циркуляционный насос на отопление, смесительный клапан на 3 направления для регулировки отопления, расширительный бак, кран слива, краны заполнения системы, клапан безопасности соединения трубопроводов подающей и обратной магистралей.



5 ЛЕТ ГАРАНТИИ



15 ЛЕТ ГАРАНТИИ



ОДНА ИЗ МНОГИХ ЗВЕЗД COSMOGAS

Котел BME Ei единственный котел с естественной вытяжкой и с горелкой атмосферного типа, имеет КПД 93% и в состоянии удовлетворить любые требования, он является одной из драгоценностей дома Cosmogas и обладает высоким качеством. На рынке отопительного оборудования котел BME Ei – является одним из немногих котлов с естественной вытяжкой и довольно высоким реальным КПД 93%, не меняющимся при изменении мощности. Случается, что, во многих случаях должен быть использован котел именно такого типа, и с этим оборудованием установщики имеют возможность реализовать все запросы заказчика, смонтировать систему отопления, соответствующую всем действующим нормам, не теряя при этом качества и эффективности.

АБСОЛЮТНОЕ КАЧЕСТВО

Без сомнения, изюминка котла BME Ei – это контроль регулирующей, который полностью доверен

электронному устройству - в реальном времени происходит измерение температуры, идет информация о блокировках или неисправностях. Есть возможность подключения котла к компьютеру для установки немедленного диагноза и быстрого решения возникших проблем. И, конечно же, есть возможность подключения датчика наружных температур и хронокоманды.

ГОРЯЧАЯ ВОДА ВСЕГДА!

BME Ei – это котел Cosmogas целиком и полностью. Что это значит? Прежде всего теплообменник из набора медных труб - нет проблем с горячей санитарной водой благодаря функции OTTIMAX. Благодаря электронной плате, поддерживающей стабильную температуру горячей воды в 25 литровом теплообменнике с накоплением воды, есть возможность произвести приблизительно 40 литров воды при температуре 40°C без включения горелки.



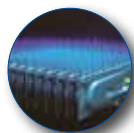
ПЛЮСЫ КОТЛА BME Ei

- Автоматическая функция OTTIMAX;
- Теплообменник из набора медных труб и с накоплением воды;
- Большие объемы производства горячей воды;
- Возможность регулировки мощности на отопление от 0 до макс с сохранением КПД не ниже 93%;
- Большая надежность в эксплуатации;
- Работает при водяном давлении, при близком к 0 бар;
- Может подключаться к контуру отопления с открытой системой и/или к солнечным батареям;
- Предусмотрено подключение к рециркуляционному контуру ГВС;
- Работает с любым типом контуров системы отопления и ГВС.

Технические характеристики

МОДЕЛЬ	Терм. Мощн.	Макс. Полезная Мощность	Регулируемая Мощность При Отоплении	Мин. давление газа	Миним. давление в контуре ГВС	Мин. давление в контуре отопления	Расход газа	Размеры			
	кВт	кВт	кВт	мбар	бар	бар		м ³ /ч	Ш	Г	В
BME – 10/20Ei	25,6	23,9	от 0 до 23,2	10	0	1	2,72	480	390	900	60
BME – 15/29Ei	34,8	32,5	от 0 до 31,4	10	0	1	3,68	480	390	900	68
BTE – 10/20	23,0	23,0	от 0 до 23,0	10	0	1	2,72	425	625	905	70
BTE – 15/29	31,4	31,4	от 0 до 31,4	10	0	1	3,68	425	625	905	75

BME - настенный газовый котел с открытой камерой сгорания.
BTE - напольный газовый котел с открытой камерой сгорания.



ПРОИЗВОДСТВО ГОРЯЧЕЙ САНИТАРНОЙ ВОДЫ	BME 10/20Ei		BME 15/29Ei	
	ΔT 25°C	ΔT 30°C	ΔT 25°C	ΔT 30°C
ЛИТРЫ, ПОДАВАЕМЫЕ В ТЕЧЕНИЕ ПЕРВЫХ 5 МИНУТ	112	93	132	110
ЛИТРЫ, ПОДАВАЕМЫЕ В ТЕЧЕНИЕ ПЕРВЫХ 10 МИНУТ	178	148	222	185

BMS • Большая эффективность

КОТЕЛ COSMOGAS ПРОИЗВОДИТ КОЛИЧЕСТВО ГОРЯЧЕЙ ВОДЫ,
ДОСТАТОЧНОЕ ДЛЯ
ДВУХ ДУШЕВЫХ ОДНОВРЕМЕННО И ДАЖЕ БОЛЬШЕ!



Эти модели прекрасно работают:

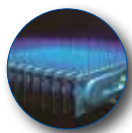
- С низким водяным давлением
- С открытой гидросистемой
- С подключением рециркуляции
- С солнечными батареями
- С термокаминами

КОТЕЛ BMS 10/20E ЗА 10 МИН. ПРОИЗВОДИТ 140 Л. ГОРЯЧЕЙ ВОДЫ *
*СРЕДНЕЕ ПОТРЕБЛЕНИЕ ВОДЫ ПРИ ПРИЕМЕ ДУША при T - 40° C - 65 л.

Технические характеристики

МОДЕЛЬ	Терм. Мощн.	Макс. Полезная Мощность	Регулируемая Мощность При Отоплении	Мин. давление газа	Миним. давление в контуре ГВС	Мин. давление в контуре отопления	Расход газа	Размеры			
	кВт	кВт	кВт	мбар	бар	бар		м3/ч	Ш	Г	В
BMS - 10/20Ei	25,7	23,8	от 0 до 23,8	10	0	1	2,72	480	390	900	70
BMS - 15/29Ei	34,8	32,4	от 0 до 32,4	10	0	1	3,68	480	390	900	75
BTS - 10/20	25,7	23,8	от 0 до 23,8	10	0	1	2,72	425	625	905	80
BTS - 15/29	34,8	32,4	от 0 до 32,4	10	0	1	3,68	425	625	905	80

BMS - настенный газовый котел с закрытой камерой сгорания.
BTS - напольный газовый котел с закрытой камерой сгорания.



ПРОИЗВОДСТВО ГОРЯЧЕЙ САНИТАРНОЙ ВОДЫ	BMS 10/20Ei		BMS 15/29Ei	
	ΔT 25°C	ΔT 30°C	ΔT 25°C	ΔT 30°C
ЛИТРЫ, ПОДАВАЕМЫЕ В ТЕЧЕНИЕ ПЕРВЫХ 5 МИНУТ	102	85	125	104
ЛИТРЫ, ПОДАВАЕМЫЕ В ТЕЧЕНИЕ ПЕРВЫХ 10 МИНУТ	168	140	216	180

СХЕМА РАБОТЫ КОТЛА С ЗАКРЫТОЙ КАМЕРОЙ СГОРАНИЯ ВМС

Рбота котлов COSMOGAS достаточно простая и в тоже время гарантирует большое количество горячей воды.

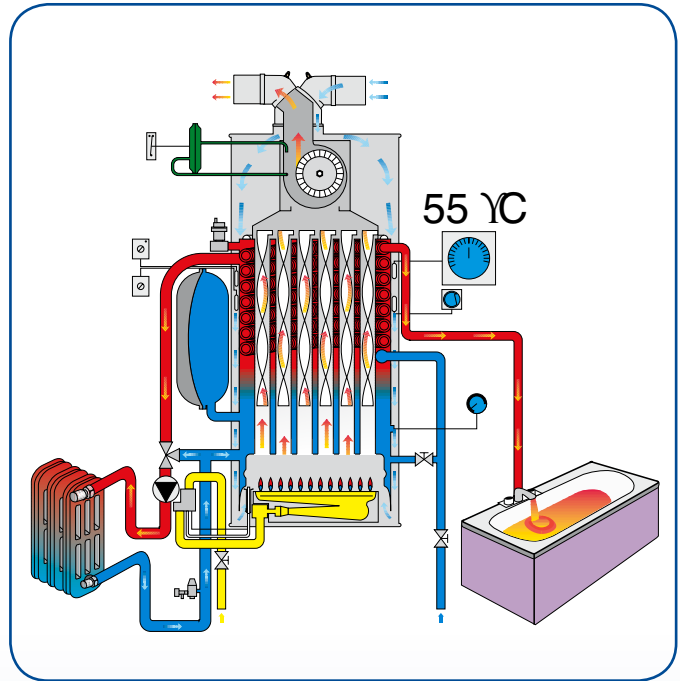
Перед каждым включением электровентиль продувает камеру сгорания котла. Следующим шагом газовый клапан направляет газ на горелку и происходит процесс розжига.

Тепло, через медные трубы передается воде, которая находится внутри корпуса котла, таким образом, происходит быстрое нагревание. Котел достигает установленной температуры. Когда температура достигнет

55°C автоматически включается циркуляционный насос на отопление. По достижению заданной температуры горелка выключается.

Благодаря аккумуляции воды в теплообменнике в распоряжении клиентов находится большое количество горячей воды вне зависимости от времени года.

В момент забора воды, термостат преимущества ГВС останавливает работу контура отопления и горелка начинает работать с максимальной мощностью для системы ГВС.



ОБОРУДОВАНИЕ СООТВЕТСТВУЮЩЕ ВАШИМ ТРЕБОВАНИЯМ!

Некоторые примеры установки котлов



Оборудование установлено инж.Кухарь С., Житомир



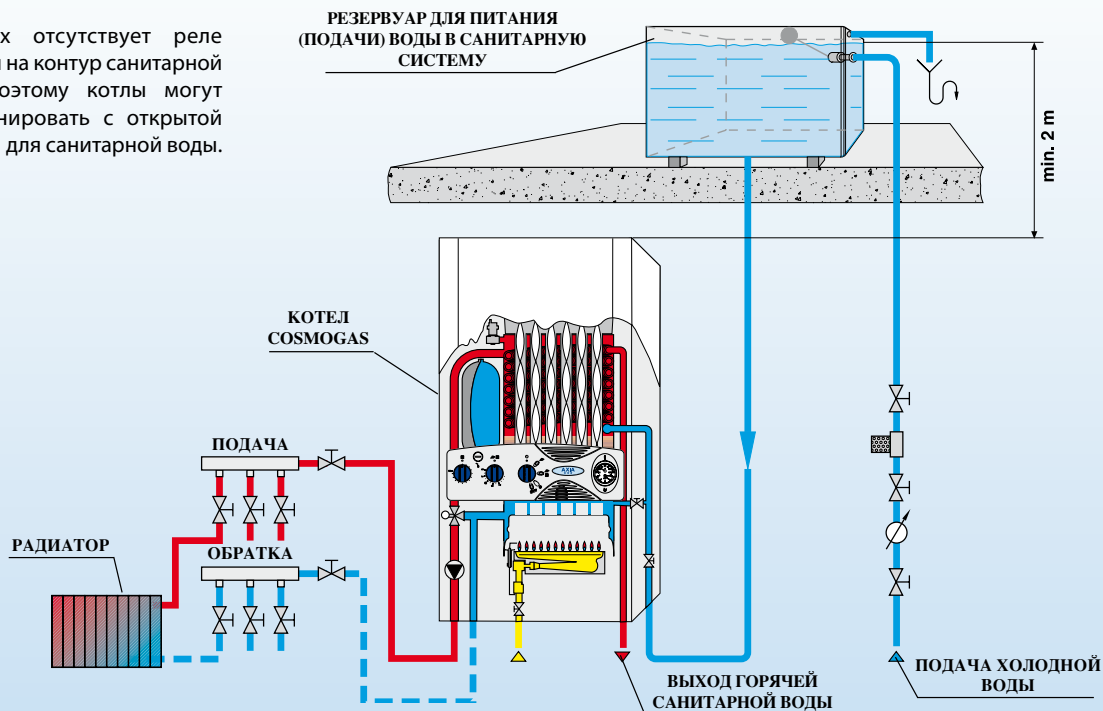
Оборудование установлено инж. Кит В., Львов



ОСОБЕННОСТИ ГИДРОСОЕДИНЕНИЙ

КОТЕЛ COSMOGAS СИСТЕМА САНИТАРНОГО ВОДОСНАБЖЕНИЯ С НИЗКИМ ГИДРОДАВЛЕНИЕМ

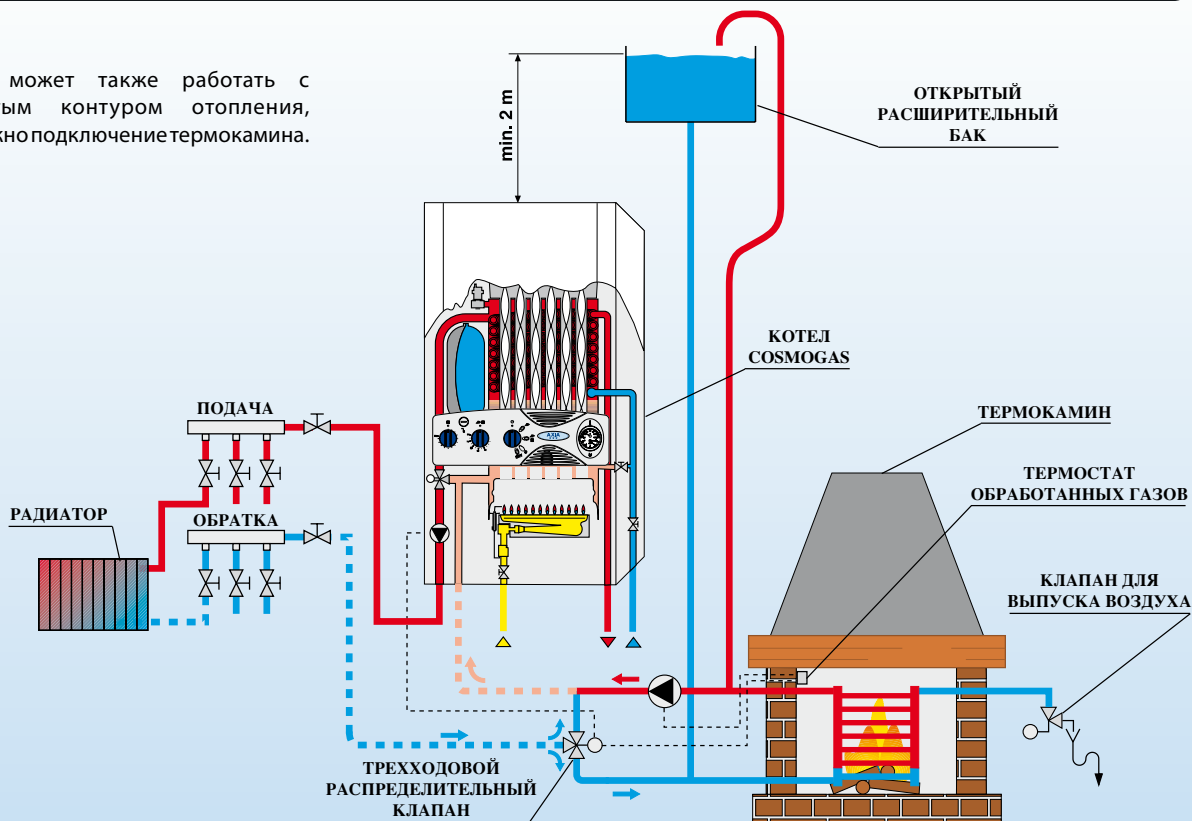
В котлах отсутствует реле давления на контур санитарной воды. Поэтому котлы могут функционировать с открытой системой для санитарной воды.



ОДИН ИЗ ПРИМЕРОВ ПОДКЛЮЧЕНИЯ КОТЛА

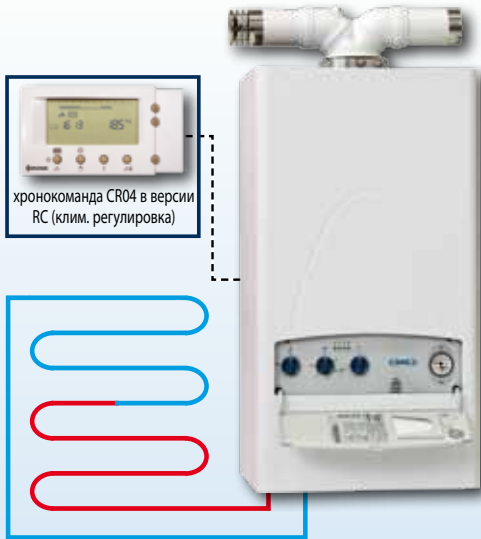
КОТЕЛ COSMOGAS РАБОТАЕТ С ОТКРЫТЫМ КОНТУРОМ

Котел может также работать с открытым контуром отопления, возможно подключение термокамина.



ОДИН ИЗ ПРИМЕРОВ ПОДКЛЮЧЕНИЯ КОТЛА

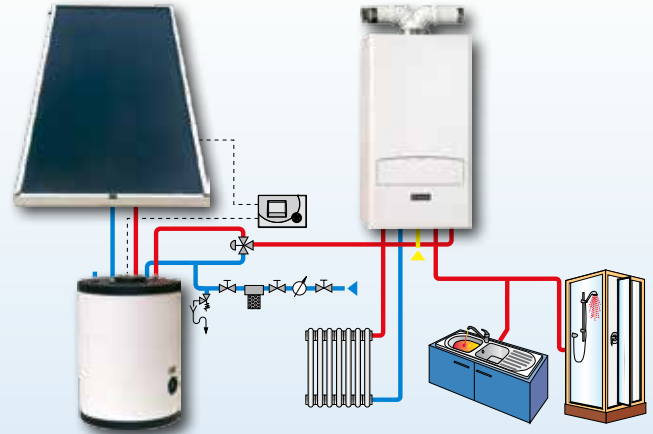
ВОЗМОЖНЫЕ ПОДКЛЮЧЕНИЯ КОТЛОВ



хронокоманда CR04 в версии RC (клим. регулировка)

КОТЁЛ С ЗАКРЫТОЙ КАМЕРОЙ СГОРАНИЯ В ВЕРСИИ "ТЕПЛЫЙ ПОЛ"

имеет климатическую регулировку на контур отопления (для теплых полов или радиаторов), посредством хронокоманды CR04 и внешнего температурного датчика для производства контроля комнатной температуры в одной или в нескольких зонах.



ПОДКЛЮЧЕНИЕ КОТЛА К БОЙЛЕРУ BWR 130 И К СОЛНЕЧНЫМ БАТАРЕЯМ

- Котёл BMS может быть подключен к солнечным батареям без применения распределительного клапана и к бойлеру BWR 130.
- Автоматический контроль за температурой ГВС, функция OTTIMAX:
 - если температура входящей воды выше 40°C, котёл не включается;
 - если температура входящей воды ниже 40°C, котёл включается.



ПОДКЛЮЧЕНИЕ КОТЛА К ОХЛАДИТЕЛЮ FRYO

- Для кондиционирования помещения лето/зима котёл COSMOGAS может быть подключен к охладителю FRYO.
- Для систем с вентилколлекторами используется охладитель FRYO и котёл BMS.



ПОДКЛЮЧЕНИЕ КОТЛА К БОЙЛЕРУ COSMOGAS B70

- котёл BMS может быть подключен к бойлеру B70, который в состоянии произвести 290 литров горячей санитарной воды.
- Бойлер может быть установлен рядом или в отдалении от котла.

Региональные представители и сервисное обслуживание оборудования COSMOGAS в УКРАИНЕ



- **СО СКЛАДА В**
Житомире "Компаньон"
тел. 0412-41-02-93, 0412-33-10-32
companion@companion.zt.ua
- **Донецк "Термолюкс Комфорт"**
тел. 062-387-7065
termoluxcomfort@gmail.com
- **Днепропетровск "Термолюкс Комфорт"**
тел. 067-694-76-63
termoluxcomfort@gmail.com

- **Львов "Берлин"**
тел. 032-294-32-55
viktor_kit@berlyn.com.ua
- **Ивано-Франковск "Теплосервис"**
тел. 0342-501-511; 050-433-85-85
ttss@i.ua
- **Одесса "Сангаз"**
тел. 063-234-09-50, 063-234-09-49
gumenuk-sangaz@i.ua
- **Киев "Хит Комфорт"**
тел. 044-587-75-30
vis2002@iptelecom.net.ua



www.cosmogas.com